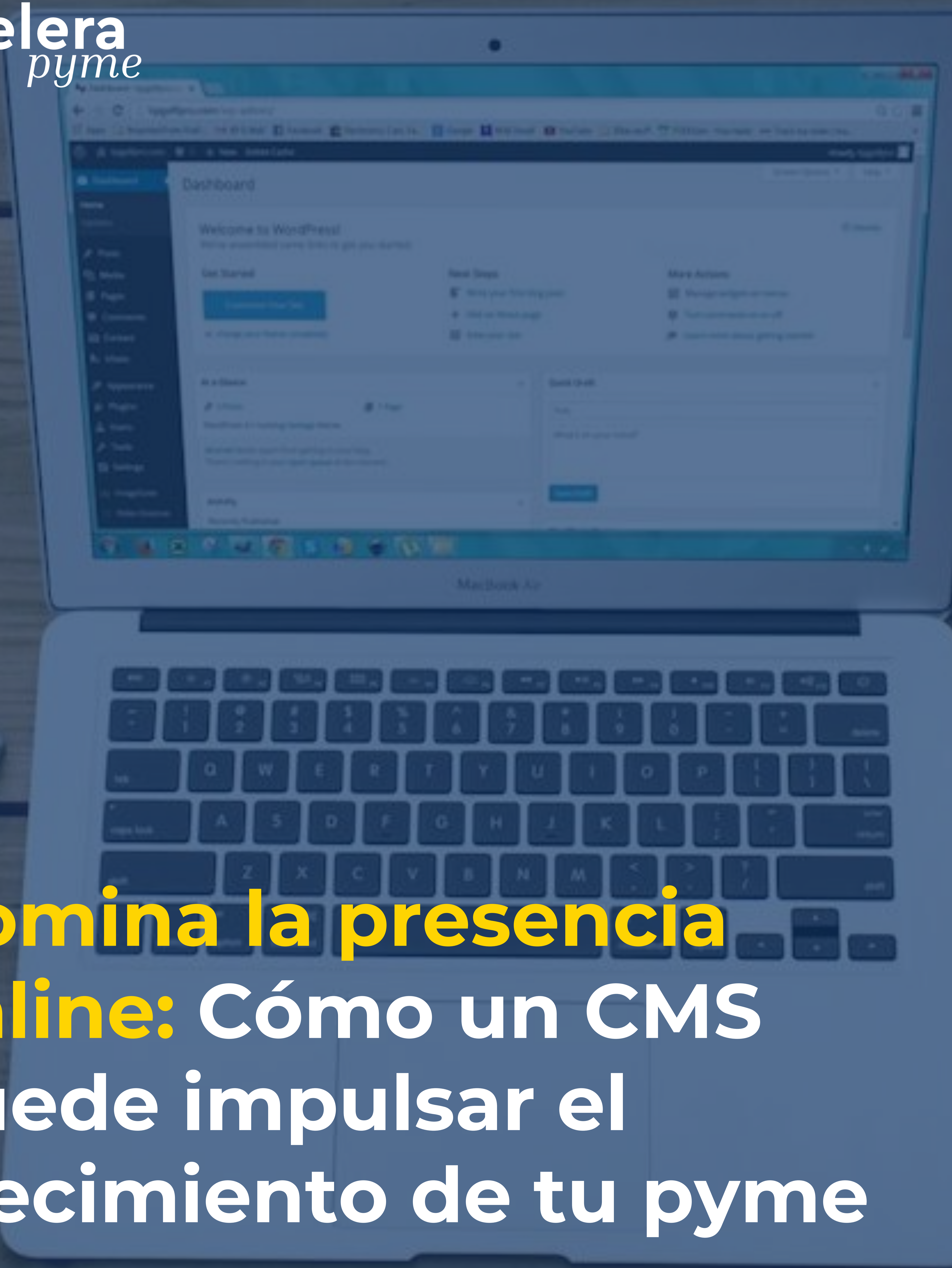


Acelera
pyme



Domina la presencia online: Cómo un CMS puede impulsar el crecimiento de tu pyme



red.es



Fondo Europeo de Desarrollo Regional
"Una manera de hacer Europa"

Contenidos

1 > Introducción	03.
2 > Descubre las ventajas de integrar un CMS	05.
3 > Conoce los diferentes tipos de CMS	07.
4 > Guía paso a paso para seleccionar el CMS adecuado	10.
5 > Pasos prácticos: desde la implementación hasta la configuración de un CMS	13.
6 > Ejemplos de CMS eficientes y económicos para una pyme	19.
7 > Casos de éxito del uso de CMS en pymes y autónomos	24.
8 > Conclusiones	26.

1. Introducción

En la era digital actual, las pymes se enfrentan a numerosos desafíos y oportunidades. La presencia en internet se ha hecho esencial para atraer y retener a los clientes, y la gestión eficiente de contenidos toma un papel muy importante. Los Sistemas de Gestión de Contenidos, conocidos como CMS por sus siglas en inglés (Content Management System), se han convertido en herramientas indispensables para las pymes que buscan destacarse en el competitivo mundo digital.

Las pymes, a menudo se enfrentan a limitaciones de recursos, presupuesto y personal. Por esta razón, la gestión de contenidos puede convertirse en una tarea a la que no pueden dedicar mucho tiempo. Es aquí donde los CMS entran en juego como aliados esenciales. Estas plataformas de software permiten a las pymes gestionar, organizar y publicar contenido en línea de manera eficaz y eficiente. Ya sea que se trate de una página web corporativa, una tienda en línea, un blog empresarial o una combinación de estas, un CMS simplifica la gestión de contenidos y brinda a las pymes una serie de ventajas competitivas.

La relevancia actual de los CMS se refleja claramente en datos como los proporcionados por Zipper Research. En 2015, solo el 25% de los sitios web hacía uso de un CMS. Sin embargo, en 2022 ese número ha aumentado notablemente ya que un 43,6% de los sitios web lo emplean. Esto también se correlaciona con el hecho de que el porcentaje de sitios web codificados manualmente ha disminuido del 76% en 2011 al 36% en 2022. [REF-01].

En los siguientes apartados se explorarán las **ventajas de utilizar un CMS** en una pyme, destacando cómo estas plataformas pueden permitir a las pymes competir en el mercado digital. También se analizarán los **diferentes tipos de CMS disponibles** y se ofrecerá unos consejos para seleccionar el CMS adecuado según las necesidades específicas de la pyme. Además, se propondrá una **guía detallada para la implementación y configuración** de un CMS, lo que permitirá aprovechar al máximo esta poderosa herramienta.

Por último, se verán **ejemplos reales** de pymes que han tenido un éxito notable al implementar un CMS en sus operaciones. Estos casos de éxito ilustran cómo un CMS puede transformar la gestión de contenidos y la presencia en línea de una empresa, generando un impacto significativo en su crecimiento y visibilidad.

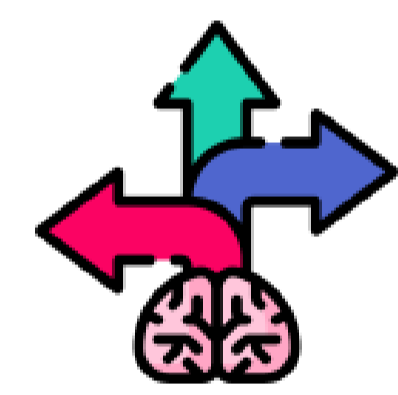


2. Descubre las ventajas de integrar un CMS

En la era digital actual, la **elección de implementar un CMS se convierte en un elemento estratégico para las pymes**. Aquellas que optan por esta herramienta no solo simplifican la gestión de contenido en línea, sino que también ganan una ventaja competitiva significativa. A continuación, se enumeran una serie de ventajas de utilizar un CMS.



Ahorro de tiempo y recursos: Los CMS simplifican la gestión de contenidos, lo que se traduce en un ahorro de tiempo y recursos. En lugar de depender de programadores o diseñadores web para realizar cambios simples en un sitio, los propietarios de pymes y su personal pueden hacerlo de manera autónoma. Esto no solo agiliza los procesos internos, sino que también reduce los costes asociados a la externalización de tareas de gestión de contenidos. [REF-02].



Personalización y flexibilidad: Los CMS ofrecen una gran flexibilidad y capacidad de personalización, permitiendo a las pymes adaptar sus sitios web y otros canales en línea para satisfacer sus necesidades específicas. Se puede elegir entre una variedad de plantillas y temas, o incluso desarrollar contenido personalizado según las necesidades. Esto permite brindar a los visitantes una experiencia única y coherente con cada marca [REF-03].



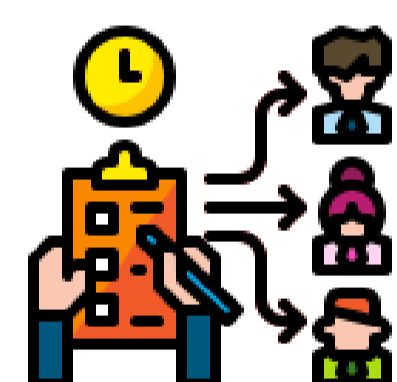
Actualización constante de contenido: La renovación y relevancia del contenido son esenciales para atraer y retener a los visitantes en línea. Los CMS permiten a las pymes mantener sus sitios actualizados con facilidad. Se pueden publicar nuevas entradas en la web, agregar productos a una tienda en línea o actualizar información de contacto en tiempo real [REF-04].



Mejora del SEO: El SEO (Search Engine Optimization) desempeña un papel crucial en la visibilidad en línea de una pyme. Los CMS suelen incorporar herramientas y complementos que facilitan la optimización de motores de búsqueda. Se puede optimizar imágenes para que los contenidos puedan ser encontrados mediante búsquedas visuales, hacer un uso estratégico de palabras claves, estructurar los contenidos para que puedan ser consumidos de una manera agradable para, de esa forma, aumentar el tiempo de permanencia de los usuarios. Todo esto contribuye a un mejor rendimiento en los resultados de búsqueda y atrae a un mayor número de visitantes [REF-03].



Control de acceso y colaboración eficiente: Los CMS permiten un control de acceso preciso. Permiten asignar roles y permisos a los miembros del equipo, lo que significa que solo las personas autorizadas pueden realizar cambios en el contenido. Esto es especialmente útil en entornos de colaboración, donde varios empleados pueden contribuir al sitio web [REF-02].



Facilidad de uso y administración: Uno de los aspectos más destacados de los CMS es su facilidad de uso. Estas plataformas están diseñadas con interfaces intuitivas que permiten a personas sin grandes conocimientos técnicos crear, editar y publicar contenido en línea. La gestión de un sitio web, la actualización de contenidos y la creación de blogs se vuelven tareas accesibles para cualquier empleado con una mínima capacitación [REF-05].

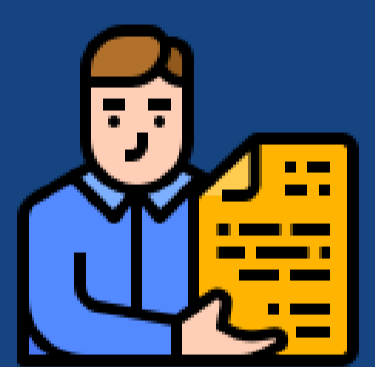
En resumen, los CMS brindan a las pymes una serie de ventajas significativas que pueden mejorar la gestión de contenidos, la presencia en línea y, por todo ello, el éxito en el mercado digital.

3. Conoce los diferentes tipos de CMS

Existen distintos tipos de CMS, cada uno adaptado a diferentes necesidades y objetivos empresariales. A continuación, se analizarán algunos de los tipos más comunes de CMS que las pymes pueden considerar para optimizar su presencia en línea.



CMS de Código Abierto: Los CMS de código abierto suelen ser un producto gratuito y son altamente personalizables ya que ofrecen un control completo sobre el código fuente. Este enfoque brinda a las pymes la libertad de adaptar la funcionalidad del CMS según sus necesidades específicas. Sin embargo, se debe tener en cuenta que requiere ciertas habilidades técnicas para implementarlo y mantenerlo. Además, al ser creado por una comunidad de desarrolladores, en caso de que haya problemas dependerás de esta comunidad para solucionar los problemas [REF-06].



CMS Proprietarios o Comerciales: A diferencia de los CMS de código abierto, los CMS propietarios son desarrollados y vendidos por empresas específicas. Estos sistemas suelen ofrecer interfaces de usuario intuitivas y soporte técnico especializado. Aunque a menudo implican costes de licencia, algunos propietarios pueden considerar que el respaldo y la estabilidad proporcionados por estos CMS valen la inversión. Para pymes con menos recursos técnicos, los CMS propietarios pueden ofrecer una solución más sencilla y orientada al servicio [REF-07].

Una vez comprendida la diferencia entre un CMS de código abierto y uno propietario, es importante distinguir entre los CMS basados en la nube o en instalación local (on-premise). Ambos tipos son viables tanto para los CMS de código abierto como para los propietarios.

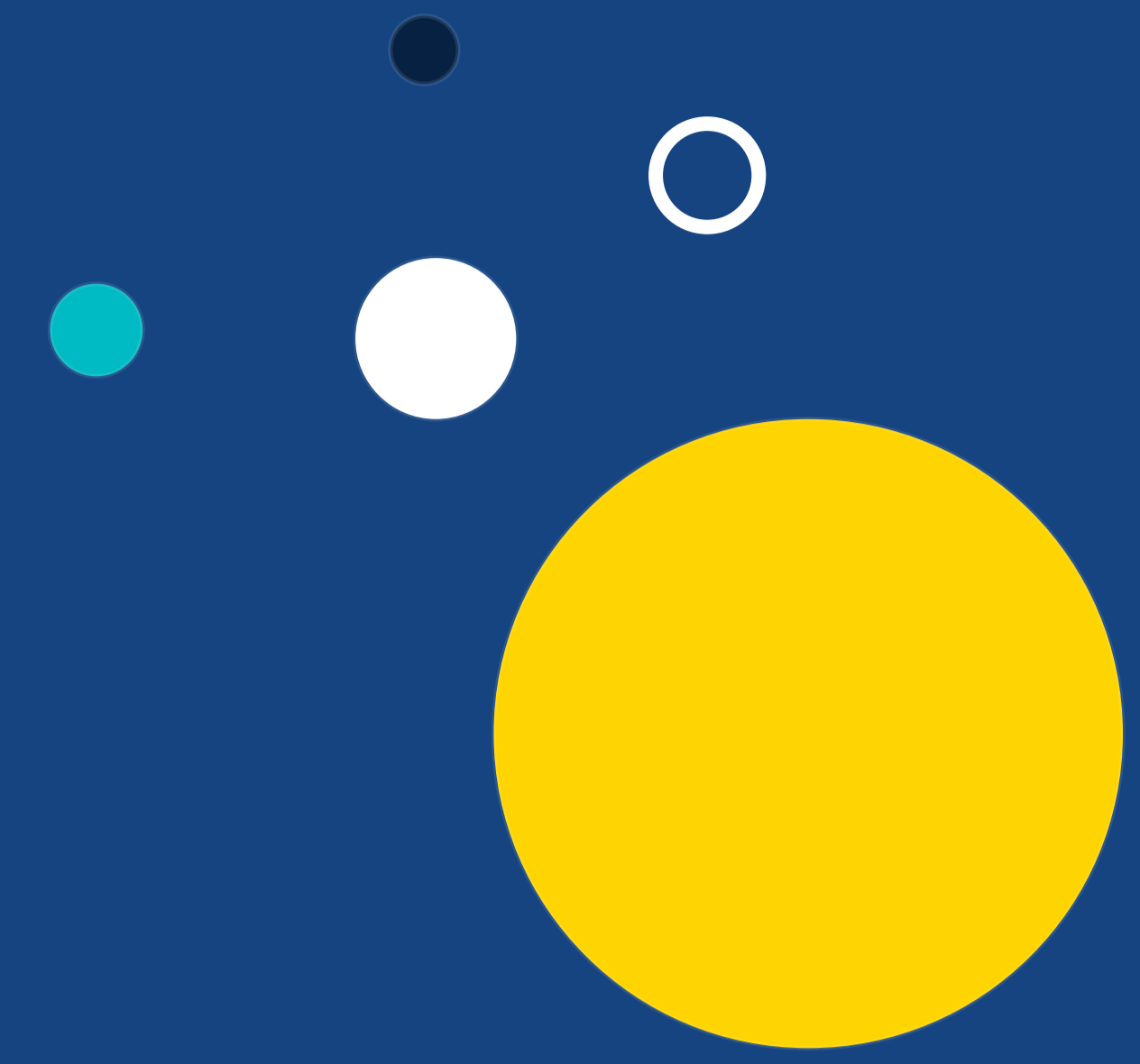


CMS basados en la nube: Los CMS basados en la nube ofrecen una solución práctica y flexible para las pymes. Estas plataformas permiten a los usuarios acceder y gestionar el contenido. Suele tener un coste accesible. Además, las actualizaciones y el mantenimiento son gestionados por el proveedor del servicio en la nube, liberando a las pymes de la carga de estas tareas técnicas. [REF-08]



CMS de instalación local (on-premise): Los CMS locales, o on-premise, es una opción idónea para las empresas que buscan gestionar su contenido de manera interna. A diferencia de los CMS basados en la nube, estas plataformas se instalan y operan directamente en los servidores locales de la empresa. Este enfoque ofrece un mayor control sobre la infraestructura y los datos, ya que toda la información se almacena y gestiona internamente.

Una de las principales ventajas de optar por un CMS on-premise es la capacidad de tener un control total sobre la configuración y personalización del sistema, lo que puede adaptarse de manera precisa a las necesidades específicas de la empresa. Aunque implica la necesidad de mantener servidores y hardware localmente, esto puede ser beneficioso para aquellas organizaciones que requieren altos niveles de seguridad y cumplimiento normativo. [REF-09]



La elección del tipo de CMS dependerá de diversos factores, como el tamaño y la naturaleza del negocio, los recursos disponibles y los objetivos en línea. Cada tipo de CMS tiene sus propias ventajas y desafíos, por lo que es crucial que las pymes evalúen cuidadosamente sus necesidades antes de tomar una decisión.



4. Guía paso a paso para seleccionar el CMS adecuado

La selección de un CMS por parte de una pyme es una **decisión crucial** debido a la **amplia variedad de opciones disponibles**. Es esencial abordar esta selección detenidamente para garantizar una elección que se adapte de manera óptima a las necesidades específicas de la empresa. Por todo ello, se va a proponer **una guía que cualquier pyme podría seguir al seleccionar un CMS**.

- 1. Definir objetivos y necesidades específicas.**
El primer paso debe ser aclarar cuales son **los objetivos y requerimientos específicos para lo que se busca**. ¿Cuál es el propósito principal del sitio web o plataforma en línea? ¿Se busca principalmente la venta de productos, la generación de contenido informativo o la interacción con la audiencia? Definir estos objetivos proporciona un marco claro para evaluar las características y capacidades necesarias del CMS.
- 2. Evaluar la facilidad de uso del CMS y la capacidad de aprendizaje.**
La **facilidad de uso es un distintivo clave**. Un CMS intuitivo facilita la creación y gestión de contenido sin requerir conocimientos técnicos avanzados. La capacidad de aprendizaje también es esencial; un sistema que permite a los usuarios adquirir rápidamente las habilidades necesarias optimiza la eficiencia operativa. La elección del CMS dependerá del tipo de pyme, y en situaciones donde el personal carece de habilidades digitales avanzadas, la **incorporación de un CMS de difícil uso podría resultar perjudicial**. Es crucial considerar la capacidad técnica del equipo al seleccionar la plataforma más adecuada [REF-04].
- 3. Analizar la escalabilidad y flexibilidad del CMS.**
Los objetivos y los requerimientos en una pyme van cambiando. Por ello es importante elegir una plataforma escalable que pueda adaptarse a medida que **la empresa evoluciona y expande sus operaciones**. La flexibilidad garantiza que **la pyme no esté limitada por la estructura predeterminada del CMS**, sino que pueda moldear la plataforma para cumplir con sus objetivos y requisitos a lo largo del tiempo [REF-10].

- 4.** **Calcular costes y presupuesto disponible.**

Los costes de implementación, licencias, mantenimiento y posiblemente desarrollo personalizado son elementos que deben tenerse en cuenta. Los CMS de código abierto, suelen tener una parte gratuita, aunque es importante considerar costes adicionales como puede ser el hosting o añadir plugins premium. Por otro lado, los CMS propietarios pueden requerir una inversión inicial más significativa, pero algunas pymes pueden ver esto como una inversión en estabilidad y soporte continuo.
- 5.** **Evaluar soporte y comunidad de usuarios.**

La evaluación del soporte y la comunidad de usuarios tiene gran importancia. Hay plataformas con comunidades activas y foros de soporte que ofrecen a las pymes acceso a recursos valiosos. Además, los CMS de código abierto suelen beneficiarse de actualizaciones regulares impulsadas por la contribución continua de la comunidad, garantizando un rendimiento óptimo y la incorporación de nuevas funcionalidades. Por otro lado, los CMS propietarios pueden ofrecer soporte técnico directo, brindando a las pymes un recurso más personalizado [REF-06].
- 6.** **Evaluar la integración de terceros.**

La evaluación de la capacidad de integración de terceros es un paso clave en la selección de un CMS para una pyme. La mayoría de las empresas dependen de diversas herramientas y tecnologías en su operación diaria, desde sistemas de gestión empresarial hasta soluciones de marketing y análisis. Es importante buscar un CMS con capacidad para integrar fácilmente una variedad de plugins y extensiones de terceros. Esta flexibilidad permite a las pymes expandir las funcionalidades de su sitio web de manera efectiva, adaptándolo a sus necesidades específicas [REF-11].

- 7.** Realizar Pruebas y Obtener Retroalimentación.
- Antes de seleccionar finalmente un CMS, es recomendable realizar pruebas prácticas. Muchos CMS ofrecen versiones de prueba o demostraciones que permiten a las pymes experimentar con la plataforma antes de tomar una decisión final. Además, buscar opiniones y retroalimentación de otras pymes que hayan utilizado el mismo CMS puede proporcionar una perspectiva muy útil y ayudar en la toma de decisiones.



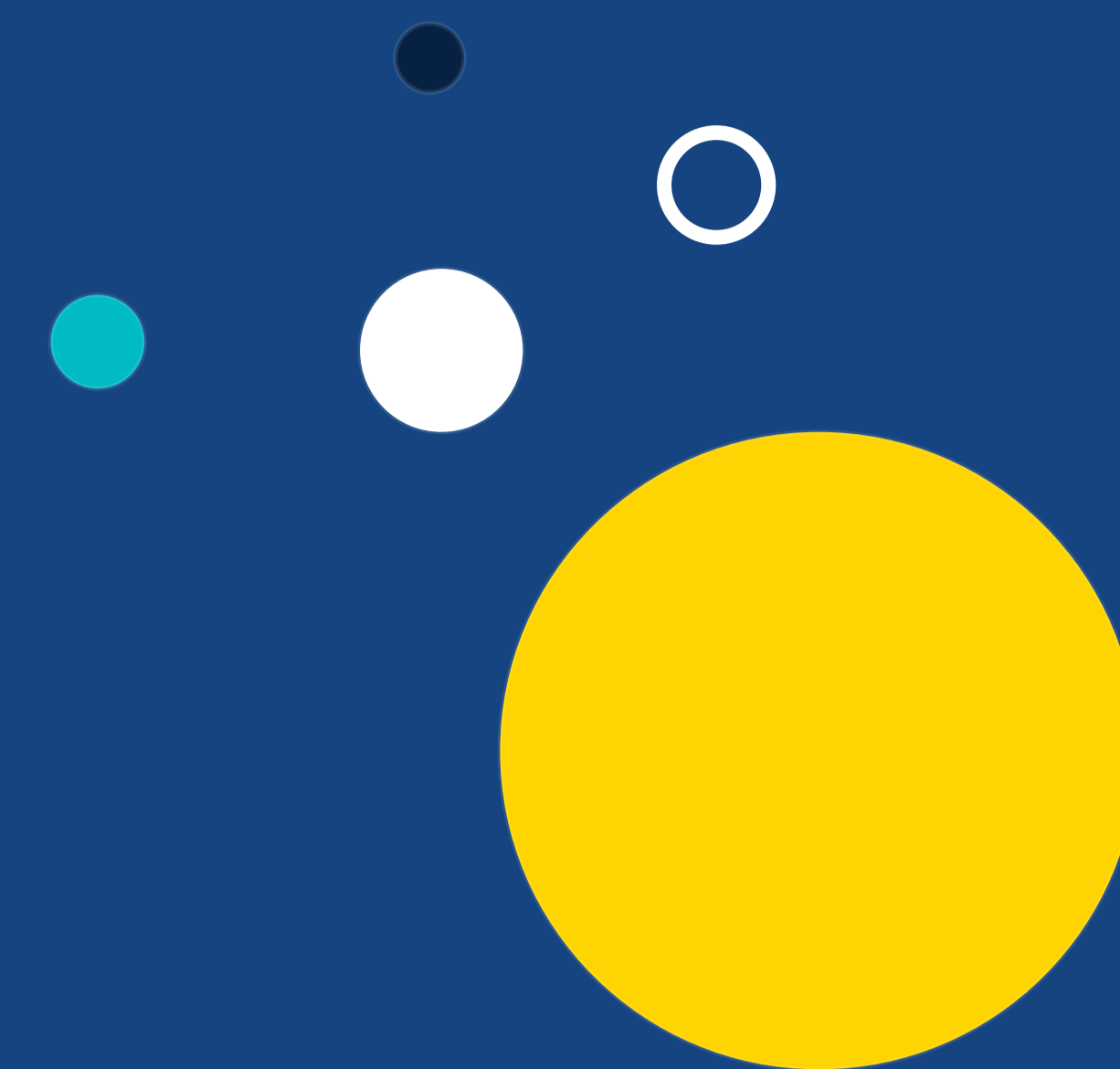
5. Pasos Prácticos: Desde la implementación hasta la configuración de un CMS

Una vez seleccionado el CMS, el siguiente paso crucial es su implementación y configuración en el sitio web de la pyme. Esta implementación depende de varios pasos que se van a plasmar a continuación:

- 1.** Planificación detallada del proceso.
Antes de comenzar con la implementación del CMS, es esencial llevar a cabo una planificación detallada. Esto implica **asignar roles y responsabilidades dentro del equipo**, establecer un calendario con plazos claros y asignar los recursos necesarios. La planificación cuidadosa no solo garantiza un proceso fluido, sino que también previene posibles desafíos que podrían surgir durante la implementación. Esta fase preparatoria, centrada en la organización y distribución eficiente de tareas, **establece las bases para una implementación exitosa.**

En este proceso de implementación del CMS, el uso de herramientas organizativas gratuitas como Planner o Trello pueden ser muy útiles. Estas plataformas ofrecen un espacio donde el equipo puede colaborar de manera eficiente. Se pueden asignar tareas específicas a cada miembro, establecer fechas límite y visualizar el progreso en tiempo real.





Además, la capacidad de adjuntar archivos y comentarios en cada tarea simplifica la comunicación interna, asegurando que todos estén al tanto de los avances y posibles desafíos. Con Planner o Trello, la **planificación detallada del proceso se vuelve más accesible y transparente**, permitiendo que cada miembro del equipo tenga una visión clara de su papel en la implementación del CMS.

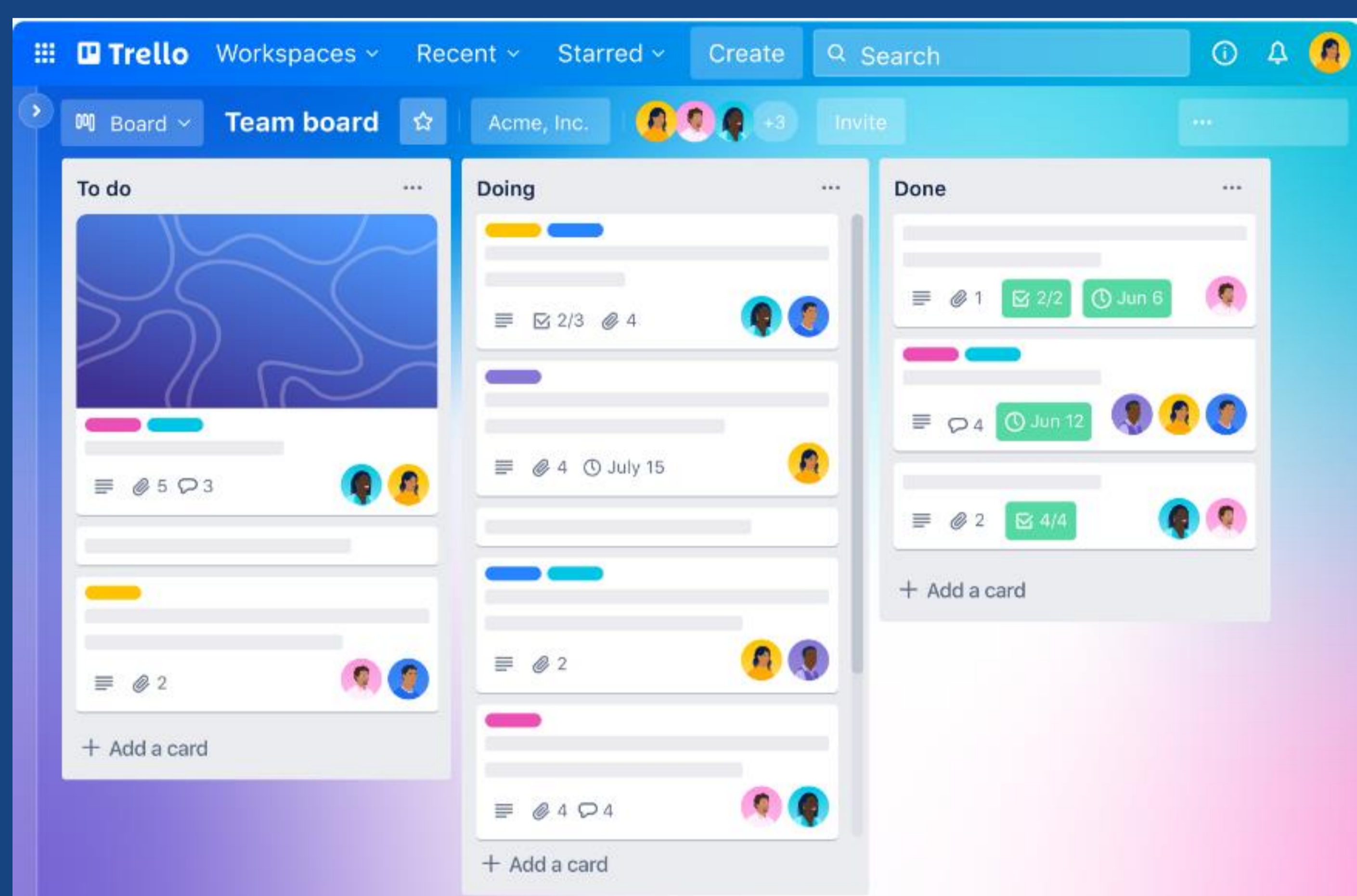


Figura 1: Trello

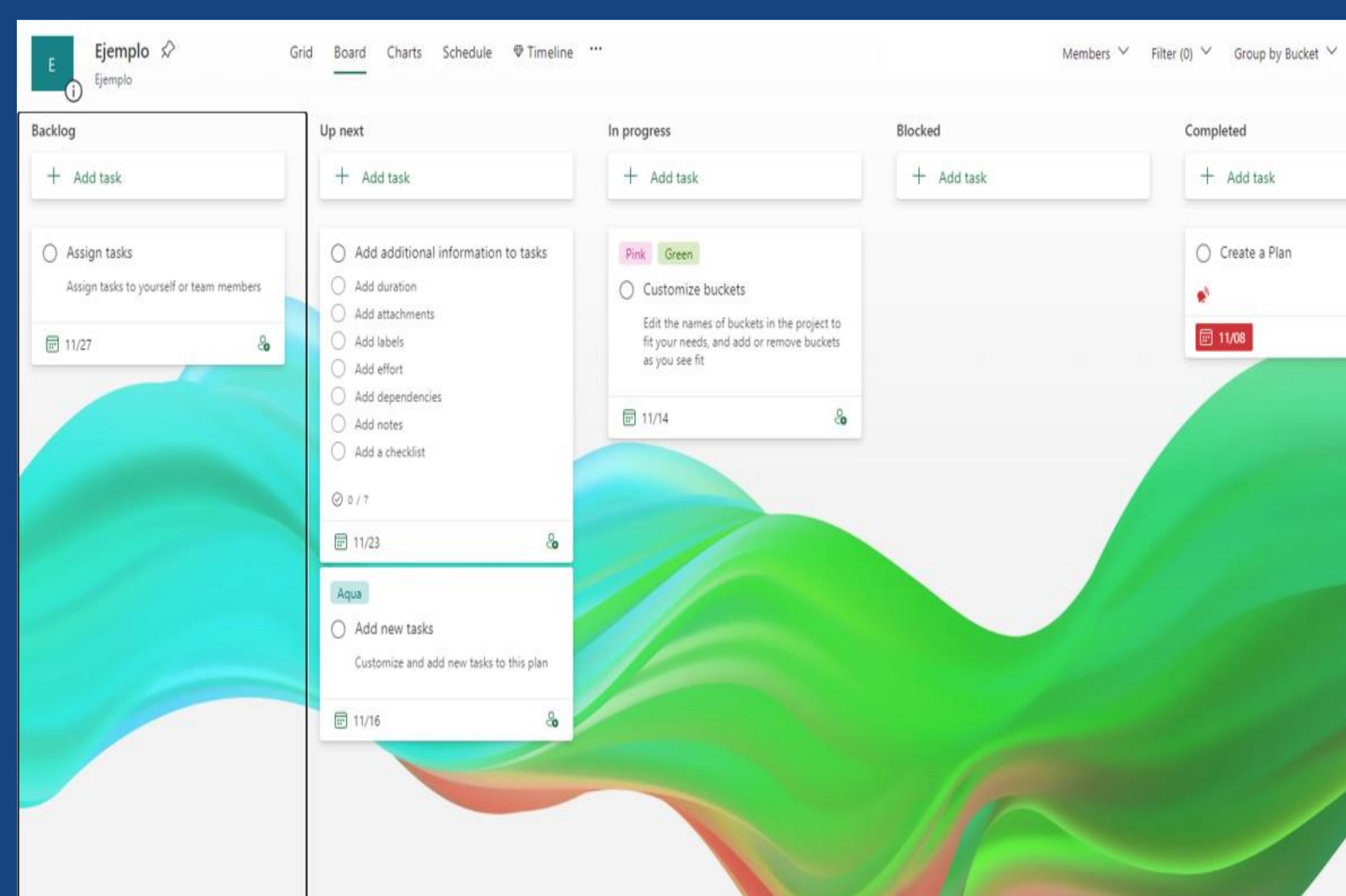
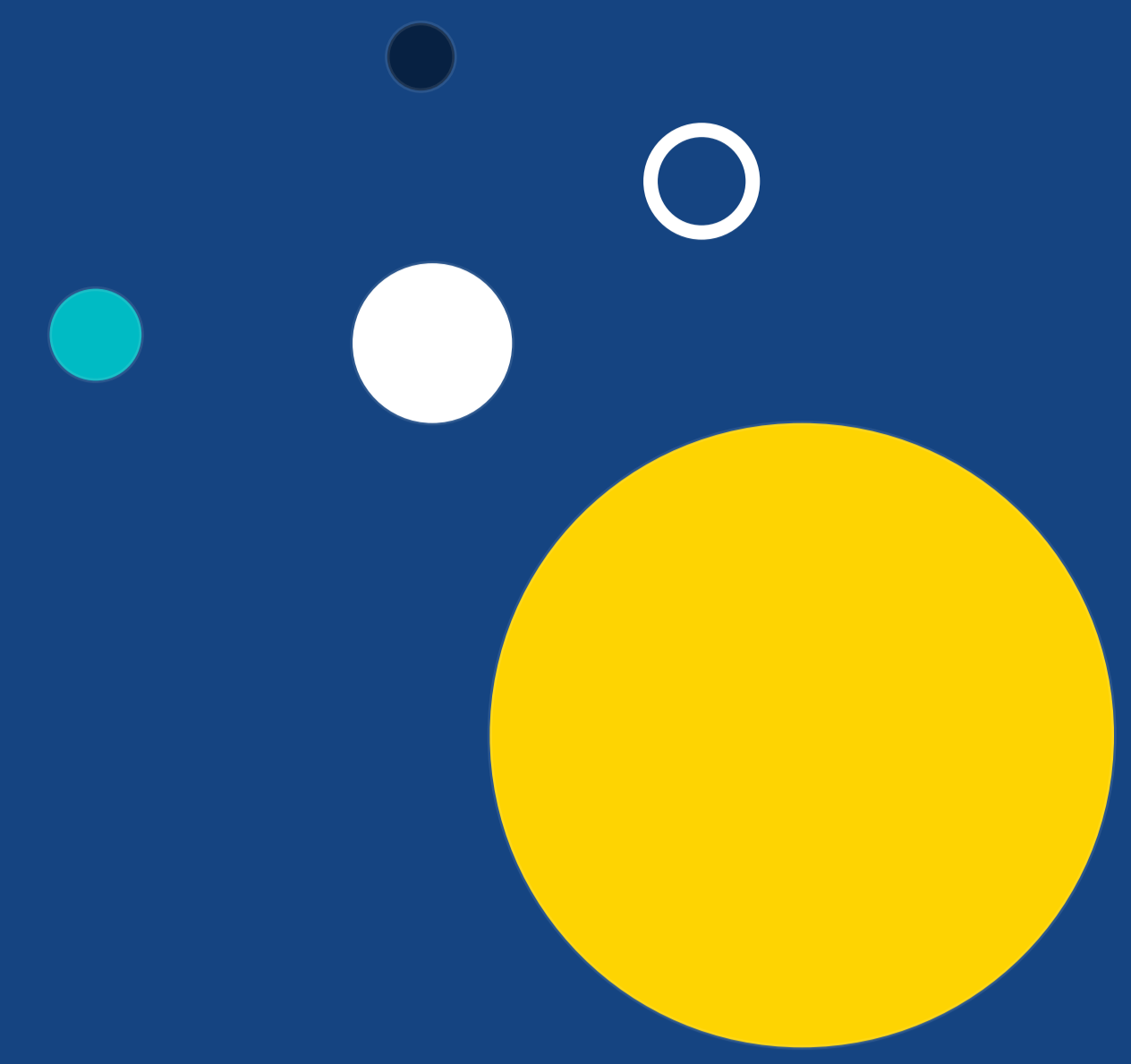


Figura 2: Planner



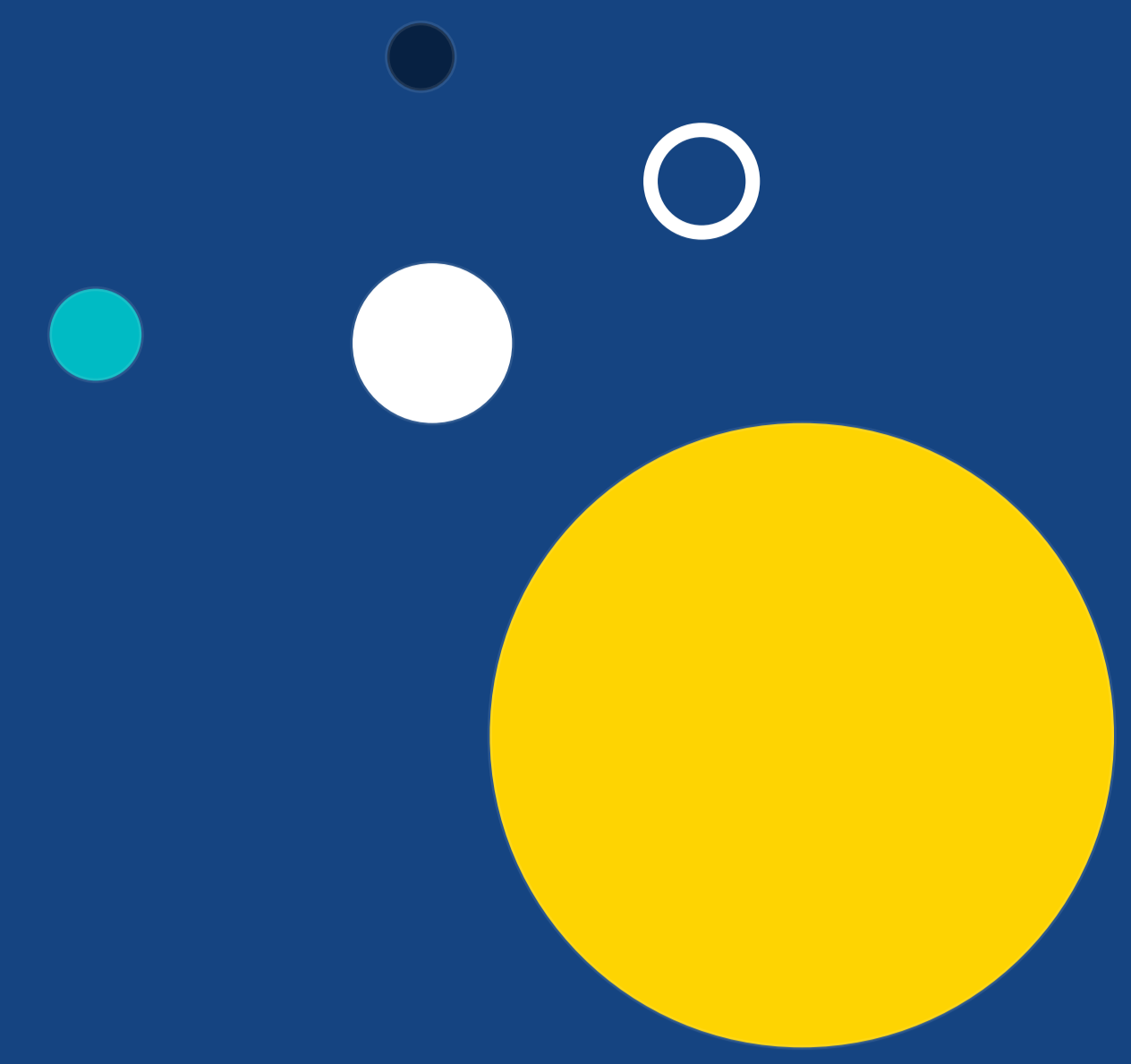
2. Instalación del CMS y configuración básica.

La segunda fase clave en la implementación de un CMS implica la **instalación y configuración básica**. Inicialmente, se procede a la instalación del CMS en el servidor web seleccionado. Algunos CMS, proporcionan instrucciones claras que permiten a los usuarios, incluso sin experiencia técnica avanzada, completar la instalación de manera eficiente.

Después de la instalación, se realiza la configuración básica del CMS. Este paso incluye la **selección del idioma del sitio, ajustes de zona horaria y la creación de usuarios con privilegios de acceso**. Estos primeros ajustes son fundamentales para establecer las bases operativas del CMS, asegurando que el equipo pueda trabajar de manera colaborativa y que el sitio esté configurado según las necesidades específicas de la pyme.

Estos pasos garantizan que la plataforma esté lista para su personalización y que el equipo pueda comenzar a trabajar en la construcción y gestión efectiva del contenido en línea de la **pyme** [REF-12].





3. Personalización de diseño y plantillas

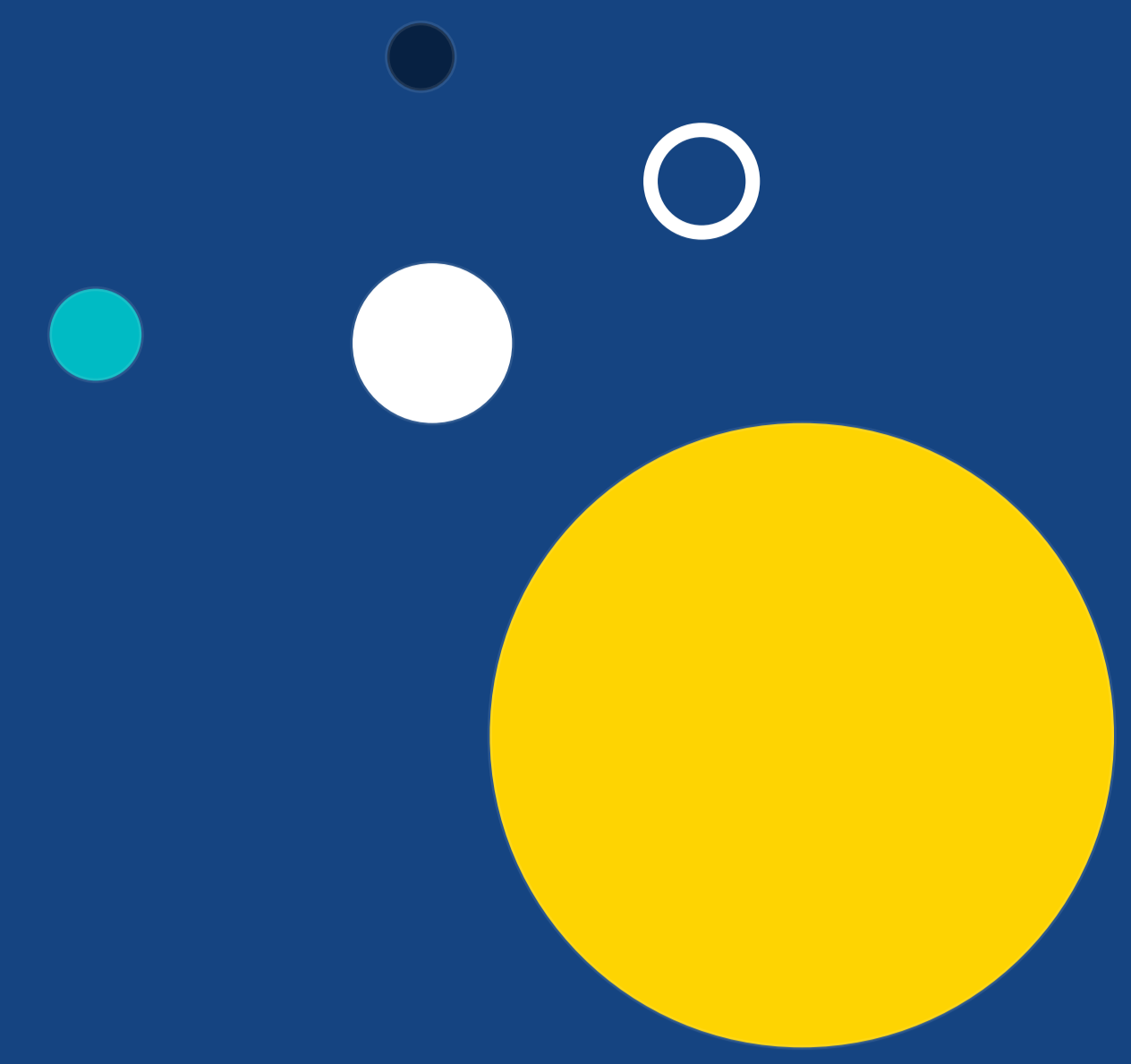
El tercer paso se centra en la personalización del diseño y la elección de plantillas. Después de la instalación y configuración básica, la personalización del diseño permite a la **pyme reflejar su identidad visual en el sitio web**. Los CMS suelen ofrecer una variedad de opciones de personalización, desde colores y fuentes hasta la disposición de elementos en la página. Las plantillas proporcionan la estructura visual del sitio y afectan la experiencia del usuario.

Es importante tener en cuenta que un gestor de contenidos web que no brinde acceso a la personalización de la página web, el sidebar u otros elementos de actualización frecuente, limitará significativamente las opciones disponibles [REF-13].

4. Configuración de menús y navegación.

La configuración de menús es esencial para organizar el contenido y facilitar la navegación por el sitio web. Una **navegación clara y lógica es esencial para una experiencia del usuario efectiva**. La configuración de la navegación se centra en garantizar que los visitantes del sitio puedan moverse fácilmente entre las diferentes secciones. Esto implica la creación de enlaces coherentes y lógicos que conecten las distintas partes del sitio.

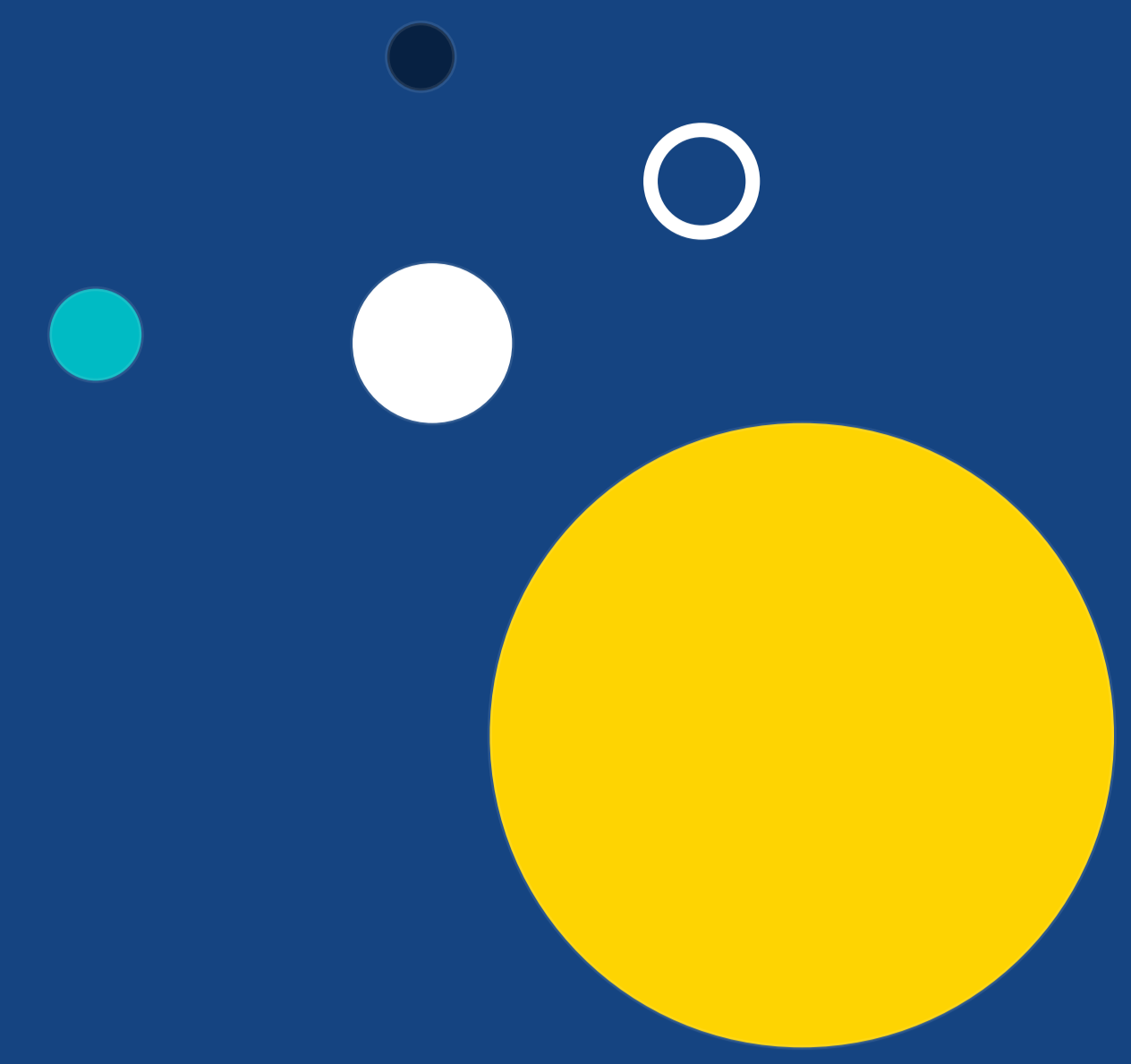
Además, se deben crear categorías y subcategorías que reflejen de manera intuitiva la organización del contenido, facilitando a los visitantes la búsqueda de la información que buscan.



- 5.** Integración de funcionalidades específicas.
- Esta fase implica agregar herramientas y características que son fundamentales para los objetivos de la pyme. Dependiendo de las necesidades, se pueden incorporar formularios de contacto, galerías de imágenes, herramientas de comercio electrónico u otras funciones personalizadas para mejorar la interacción con los visitantes.

La integración de estas funcionalidades se realiza generalmente a través de la **instalación de plugins o extensiones**, dependiendo del CMS elegido. Estos elementos **agregan capas de funcionalidad** sin la necesidad de desarrollo personalizado. Por ejemplo, la inclusión de formularios de contacto simplifica la comunicación con los clientes, mientras que la integración de herramientas de comercio electrónico facilita la venta de productos o servicios directamente desde el sitio web [REF-06].





- 6.** Migración de contenido existente.
- Si la pyme ya tiene un sitio web o contenido existente, la migración de estos datos al nuevo CMS es una fase crítica. Este proceso implica transferir de manera meticulosa textos, imágenes, documentos y otros activos digitales al nuevo CMS. La migración puede variar en complejidad dependiendo del volumen y la diversidad del contenido. Para textos simples, la tarea puede ser relativamente directa, pero cuando se trata de imágenes, videos o formatos específicos, se requiere una planificación cuidadosa.

Este proceso no solo implica transferir archivos, sino también adaptar el contenido al nuevo entorno digital, aprovechando al máximo las capacidades y características del nuevo CMS [REF-14].

En resumen, la implementación y configuración de un CMS para una pyme o autónomo son procesos estratégicos que requieren mucha atención a los detalles. Desde la instalación inicial hasta la personalización y la migración de contenido, cada etapa desempeña un papel crucial en el éxito continuo de la gestión de contenidos en línea.



6. Ejemplos de CMS eficientes y económicos para una pyme

Cuando se trata de elegir un CMS para una pyme, es esencial considerar opciones accesibles que ofrezcan buenas funcionalidades. Aquí presentamos cuatro CMS populares, conocidos por su eficiencia ideales para pymes.



WordPress [REF-15].

WordPress es uno de los CMS más utilizados en todo el mundo, conocido por su versatilidad y facilidad de uso. Aunque a menudo se asocia con blogs, WordPress ha evolucionado para adaptarse a una amplia variedad de sitios web, desde blogs empresariales hasta tiendas en línea. Su interfaz intuitiva permite a los usuarios gestionar fácilmente el contenido. Con una comunidad activa y una variedad de temas gratuitos y premium, WordPress es una opción asequible que se adapta bien a las necesidades de una pyme.

Hay diversos planes disponibles, que van desde una opción gratuita hasta una con un coste de 45 euros al mes, según las funcionalidades que incluyan.

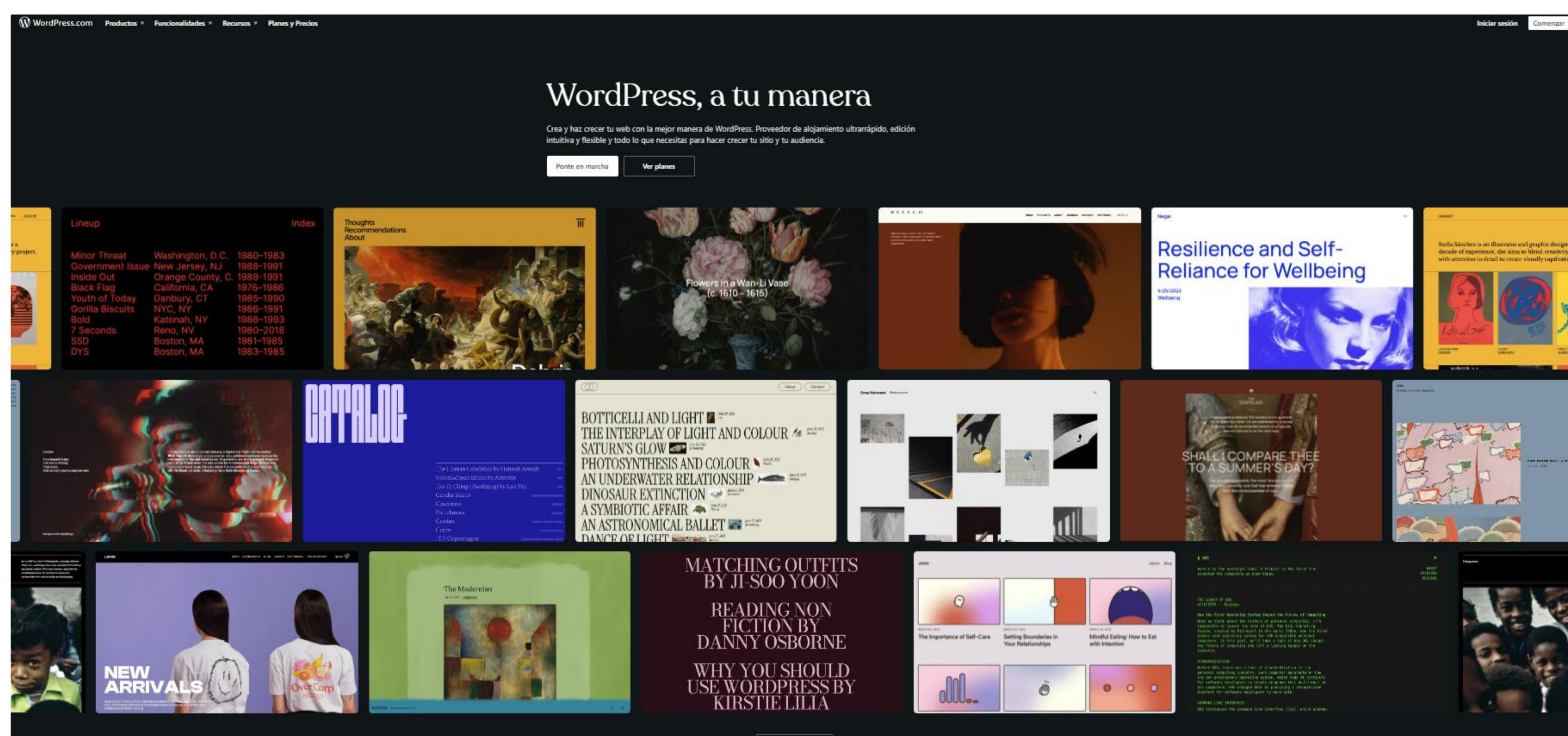


Figura 3: WordPress



Joomla [REF-16].

Joomla es otro CMS popular que combina potencia y escalabilidad a un coste razonable. Ofrece una estructura que es especialmente útil para sitios web más complejos, como comunidades en línea o portales de noticias. Joomla proporciona una gestión de usuarios avanzada, lo que lo hace adecuado para sitios que requieren perfiles de usuarios y áreas restringidas. Su flexibilidad y capacidad de expansión hacen que sea una opción sólida para pymes que buscan un CMS con características más avanzadas.

Joomla también ofrece planes gratuitos. Para un sitio web simple con pocas páginas y funcionalidades básicas, el coste podría oscilar entre 500 y 1.000 euros. Sin embargo, si se requiere una solución más compleja y personalizada, con extensiones y gestión de base de datos, el coste podría superar los 5.000 euros al año.



Figura 4: Joomla



Acquia [REF-17].

Acquia es una empresa que se destaca por **ofrecer soluciones y servicios especializados** en torno a Drupal, un CMS de código abierto. Su plataforma principal, Acquia Cloud, está diseñada para facilitar la implementación y escalabilidad de sitios web basados en Drupal, proporcionando un entorno de alojamiento en la nube optimizado para este CMS.

Enfocándose en el rendimiento y la seguridad, **Acquia Cloud** ofrece **herramientas** que garantizan un **funcionamiento eficiente y protegido** de los sitios web. **Acquia** destaca como una opción sobresaliente para empresas en crecimiento que gestionan múltiples marcas y necesitan entregar contenido a gran escala. Es especialmente adecuada para aquellas organizaciones que cuentan con capacidad de desarrollo interna o que tienen el respaldo de una agencia, ya que ofrece la flexibilidad necesaria para mejorar continuamente la plataforma y adaptarla a las cambiantes necesidades del negocio.

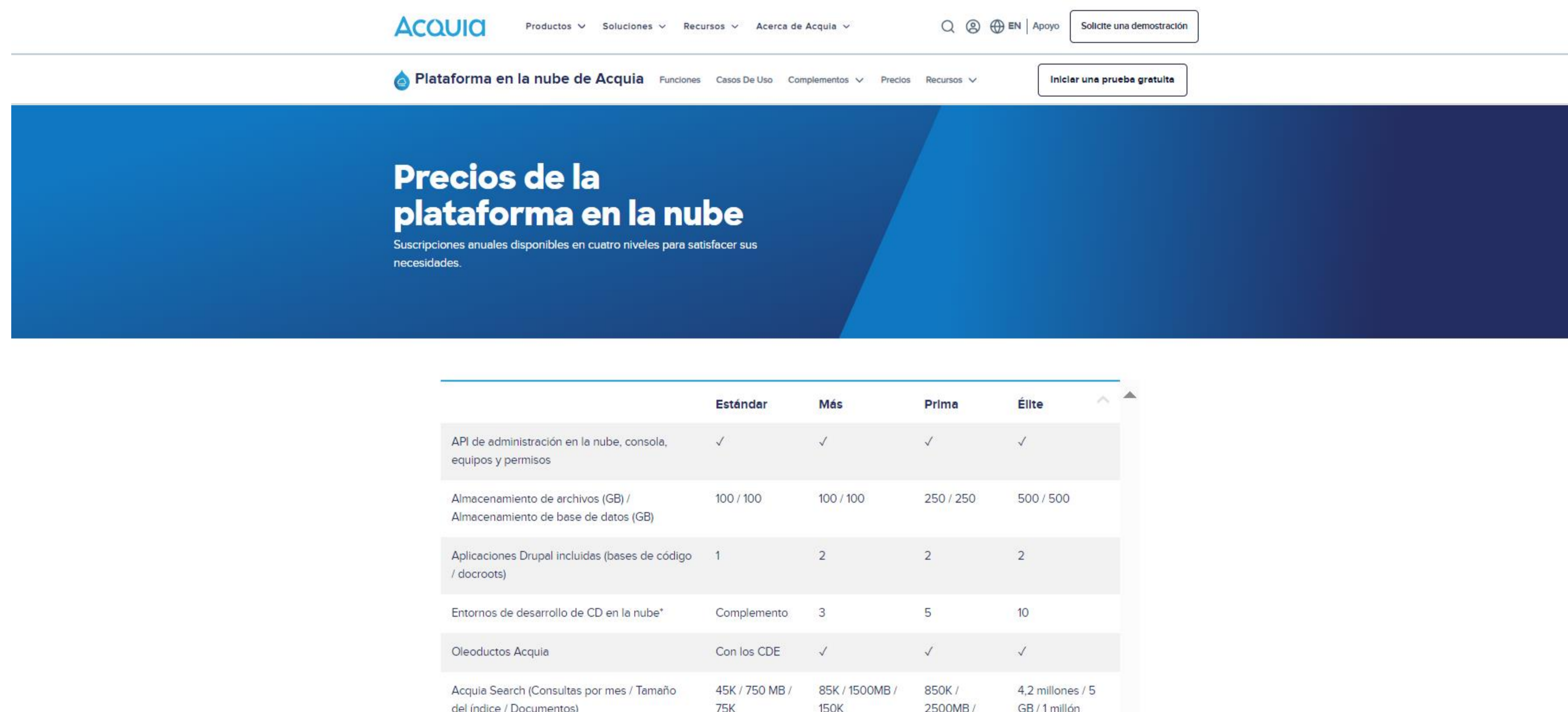
La plataforma de Acquia también destaca por su capacidad para facilitar el desarrollo y despliegue continuo de aplicaciones web basadas en Drupal, **permitiendo a los usuarios aprovechar la flexibilidad y la escalabilidad inherentes a este CMS de código abierto.**

Esta plataforma te ofrece una prueba gratuita y tiene hasta cuatro planes diferentes que se adaptan a las características de cada empresa.



red.es





The screenshot shows the Acquia website with a navigation menu and a main heading 'Precios de la plataforma en la nube'. Below the heading is a table comparing four pricing tiers: Estándar, Más, Prima, and Élite. The table lists various features and their availability across the tiers, along with storage and search capabilities.

	Estándar	Más	Prima	Élite
API de administración en la nube, consola, equipos y permisos	✓	✓	✓	✓
Almacenamiento de archivos (GB) / Almacenamiento de base de datos (GB)	100 / 100	100 / 100	250 / 250	500 / 500
Aplicaciones Drupal incluidas (bases de código / docroots)	1	2	2	2
Entornos de desarrollo de CD en la nube*	Complemento	3	5	10
Oleoductos Acquia	Con los CDE	✓	✓	✓
Acquia Search (Consultas por mes / Tamaño del índice / Documentos)	45K / 750 MB / 75K	85K / 1500MB / 150K	850K / 2500MB /	4.2 millones / 5 GB / 1 millón

Figura 5: Acquia



WIX [REF-18].

Para pymes que buscan **simplicidad** y un **enfoque en el diseño estético**, Wix es una opción atractiva. Wix es conocido por su interfaz de arrastrar y soltar que facilita la creación de sitios web visualmente atractivos sin necesidad de conocimientos de codificación. Ofrece una **variedad de plantillas modernas y personalizables**, lo que permite a las pymes destacar su identidad de marca. Wix también incluye opciones de comercio electrónico, convirtiéndolo en una solución integral para pymes que buscan vender productos en línea a un coste accesible.

Existen diversos planes disponibles, desde una **versión gratuita** hasta una con un coste de 150 euros al mes. El precio se ajusta según el número de colaboradores y el espacio de almacenamiento disponible. Es recomendable revisar detenidamente las características de cada plan para elegir el que mejor se adapte a las necesidades específicas.

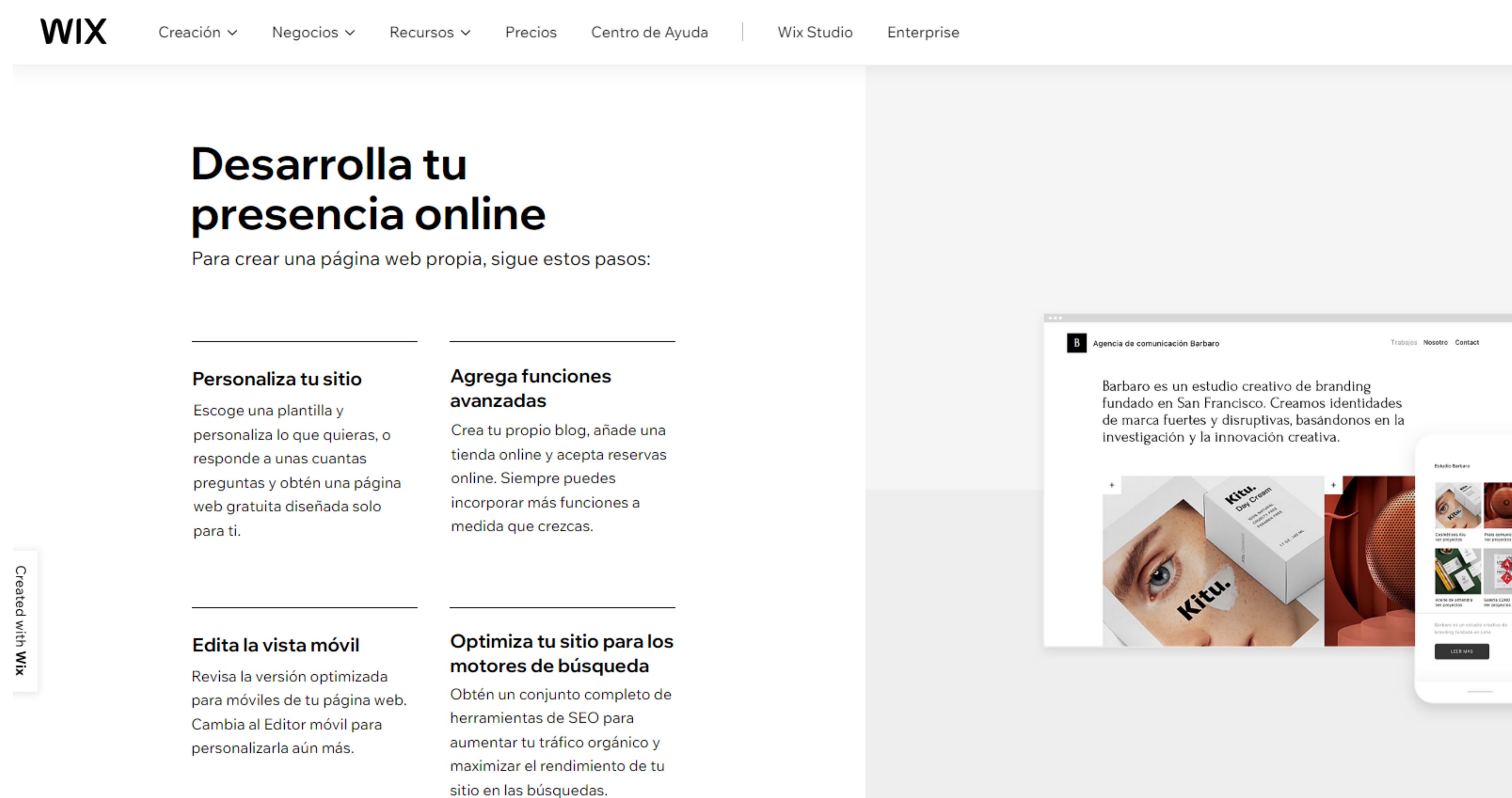


Figura 6: Wix

Estos ejemplos demuestran que hay opciones **diversas y asequibles** en el mercado de CMS, cada una con sus **propias fortalezas**. Al elegir un CMS para una pyme, es crucial considerar las necesidades específicas, el presupuesto y el nivel de experiencia del equipo encargado de la gestión de contenidos.

7. Casos de éxito del uso de CMS en pymes y autónomos

LE COCÓ [REF-19].

Le Cocó que es, uno de los grupos de restaurantes más destacados y populares en Madrid, ha optado por WordPress como la plataforma principal para desarrollar y alojar las páginas web de sus restaurantes. En primer lugar, la sencillez de uso de WordPress ha resultado fundamental para Le Cocó, permitiendo una gestión eficiente de sus contenidos web sin requerir habilidades técnicas avanzadas.

Además, WordPress ofrece la flexibilidad necesaria para que Le Cocó pueda gestionar múltiples sitios web de manera centralizada, lo que es crucial para un grupo de restaurantes con varias marcas corporativas. La capacidad de mantener diferentes identidades visuales y contenido único para cada marca facilita la representación individualizada de cada restaurante en línea. Asimismo, la posibilidad de mostrar imágenes de alta calidad y definición en las páginas web de Le Cocó es un aspecto esencial, ya que la presentación visual juega un papel crucial en la industria de la restauración, atrayendo a los clientes y resaltando la experiencia gastronómica ofrecida por cada establecimiento.

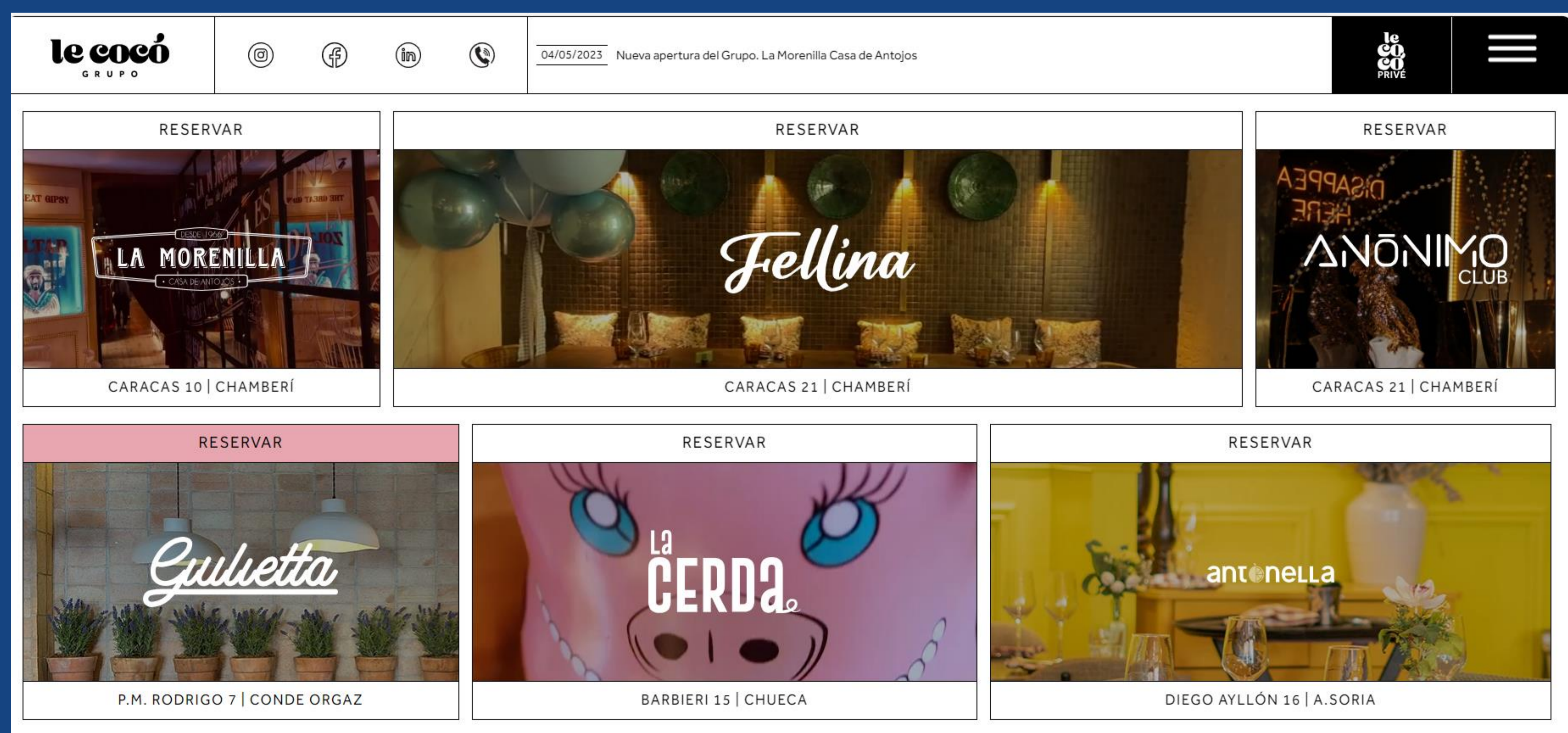


Figura 7: Le Coco

FESTELA [REF-20].

Festela, una marca de ropa con sede en Barcelona ha optado por el CMS WIX para su web. Wix ofrece a Festela la **flexibilidad necesaria para personificar eficazmente el espíritu y la misión de la marca**, que se centran en la creación de estampados artesanales y únicos. La elección de WIX proporciona a Festela un **entorno intuitivo y visualmente atractivo** que permite destacar la singularidad de sus diseños.

En la página principal de Festela, el encabezado presenta de manera **destacada las secciones más importantes**, como su tienda online, donde los visitantes pueden adquirir los exclusivos diseños de la marca. Además, la inclusión de un curso online para aprender a realizar estampados sobre serigrafía textil con esténcil demuestra la versatilidad de la plataforma WIX al permitir la integración de diferentes funcionalidades en un mismo espacio.



Figura 8: Festela

8. Conclusiones

En este monográfico, se ha tratado el papel que **desempeñan los CMS en la transformación de la presencia digital de las pymes.**

Los CMS, al facilitar la **creación y gestión de contenido de manera eficiente**, se establecen como un elemento clave para mejorar la interacción y conexión con la audiencia.

Se han visto las ventajas de adoptar un CMS en una pyme, resaltando la facilidad de uso, el ahorro de tiempo, la personalización y el SEO mejorado fundamentales. Estas ventajas **se traducen en una gestión de contenidos más efectiva, permitiendo a las pymes destacarse en un entorno digital competitivo.**

También se ha desglosado **el proceso de selección de un CMS, proporcionando una guía** para definir objetivos, evaluar escalabilidad, considerar costes y garantizar compatibilidad con tecnologías existentes.

En la sección de implementación y configuración, se han detallado **los pasos esenciales**, desde la instalación inicial hasta la migración de contenido. Con ejemplos específicos de **CMS asequibles y funcionales**, se menciona que hay opciones diversas y accesibles para pymes con distintas necesidades y preferencias. En conclusión, al adoptar una pyme un CMS eficiente, las pymes pueden **destacarse y prosperar** en este mercado en constante evolución.

9. Referencias

[REF-01] – Jack Flynn. Zippia The Career Expert. 20 estadísticas convincentes de CMS 2023. Datos sobre el mercado de sistemas de gestión de contenido. 14 de diciembre de 2022 [20+ Compelling CMS Statistics \[2023\]: Facts On The Content Management System Market – Zippia](#)

[REF-02] Metricool. ¿Qué es un CMS? 17 de octubre de 2022 [Qué es un CMS y cuáles son sus ventajas \[AQUÍ\] \(metricool.com\)](#)

[REF-03] - Jose Balandin. Instituto Emprende. 8 ventajas de usar un CMS para tu sitio web [8 ventajas de usar un CMS para tu sitio web - Instituto Emprende](#)

[REF-04] – Victor Coutinho. Rock Content. Sistema de gestión de contenidos (CMS): ¿por qué implementarlo en tu empresa? 21 de agosto de 2020 [CMS: ¿qué es y para qué sirve un gestor de contenidos? \(rockcontent.com\)](#)

[REF-05] – Adamo Business. 10 Razones para usar un CMS en tu pyme. 3 de marzo de 2022 [10 Razones para usar un CMS en tu pyme \(adamo.es\)](#)

[REF-06] – Tutopress. [¿Qué es un CMS? ¿Qué es un CMS? \(comparación y datos 2019\) – Tutopress](#)

[REF-07] – RWS. [¿Qué es un CMS? ¿Qué es un CMS? \(rws.com\)](#)

[REF-08] – Gustavo B. Hostinger. ¿Qué es un CMS? Definición, funciones y ejemplos. 11 de abril de 2023 [¿Qué es un CMS? Definición, funcionamiento y características \(hostinger.es\)](#)

[REF-09] – MGS Soluciones Tecnológicas. On premise vs. cloud, ventajas e inconvenientes [On premise vs. cloud, las diferencias entre ambas y qué te conviene más \(mgssoft.com\)](https://mgssoft.com)

[REF-10] – Secinfinity. Elección de un CMS: los 9 principales criterios de evaluación de CMS [▷ Elección de un CMS: los 9 principales criterios de evaluación de CMS \(secinfinity.net\)](https://secinfinity.net)

[REF-11] – Rafael Gallegos. Gluo. CMS: ¿Qué es, cómo funciona, y cuáles son sus ventajas? 23 de junio de 2022 [CMS: ¿Qué es, cómo funciona, y cuáles son sus ventajas? \(gluo.mx\)](https://gluo.mx)

[REF-12] – Godaddy. Qué es un CMS y cómo elegir el adecuado para tu sitio web. 1 de junio de 2023 [Qué es el CMS \(Sistema de gestión de contenidos\) de una Web \(godaddy.com\)](https://godaddy.com)

[REF-13] – Teresa Alba. Semrush ¿Cuál es el mejor CMS para gestionar tus contenidos web? 3 de febrero de 2017 [¿Cuál es el mejor CMS para gestionar tus contenidos web? \(semrush.com\)](https://semrush.com)

[REF-14] – Sitecore. [Guía de migración de CMS Guía de migración de CMS: cómo crear y ejecutar la migración | Sitecore](https://sitecore.com)

[REF-15] – WordPress [WordPress.com: Build a Site, Sell Your Stuff, Start a Blog & More](https://wordpress.com)

[REF-16] – Joomla! [Joomla Content Management System \(CMS\) - try it! It's free!](https://joomla.org)

[REF-17] Acquia [Digital Experience Platform for Content, Community, Commerce | Acquia](https://acquia.com)

[REF-18] – Wix [Crear Página Web gratis | Creador de Páginas Web | Wix.com](#)

[REF-19] – Inbound Please. Casos De Éxito: 10 Páginas Web Exitosas Con WordPress [Casos de Éxito: 10 páginas web exitosas con WordPress - Blog Atrévete \(atrevete.pe\)](#)

[REF-20] – Wixblog. 9 increíbles ejemplos de páginas web de negocios creadas con Wix para inspirarte. Agosto 2023 [Ejemplos de páginas web de negocios creadas con Wix](#)

Acelera *pyme*



red.es



UNIÓN EUROPEA